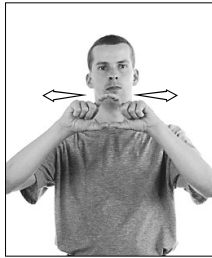
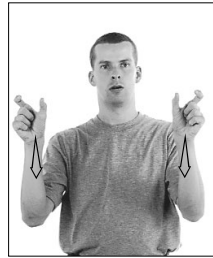


Blockrahmen



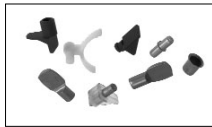
310.1
RAHMEN



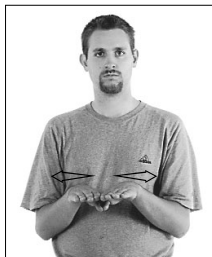
Bodenträger

ENGLISCH
bottom supports

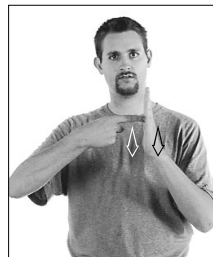
KATEGORIE
Beschläge
(Möbelbeschläge)



DEFINITION
→Fachbodenträger

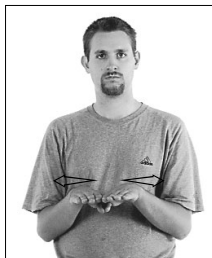


311.1
PROD.FLACH100

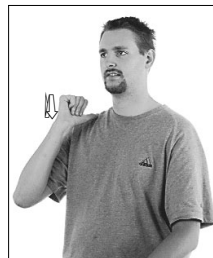


311.2
PROD.TRAGEN102-K

311.1: Hände zeichnen Boden nach; re. Hd.: Skizze: flach – Bew.: gerade; li. Hd.: Ø.
311.2: Bodenträger steckt im Holz (linke Hand), Verbindung bleibt unter Belastung stabil; re. Hd.: Subst.: länglicher, dünner Gegenstand; li. Hd.: Subst.: Fläche (Demonstrationsbewegung).



312.1
PROD.FLACH100



312.2
TRAGEN

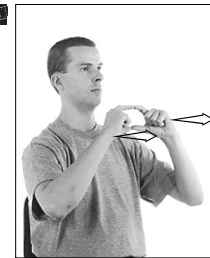
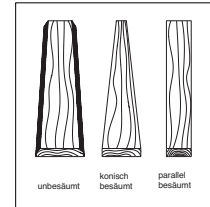
312.1: Hände zeichnen Boden nach; re. Hd.: Skizze: flach – Bew.: gerade; li. Hd.: Ø.

Bohlen

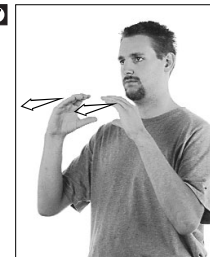
AUCH
Baubohlen, Dielen, Gerüstdielen, Rüstbohlen

ENGLISCH
planks

KATEGORIE
Werkstoffe
(Vollholz)



313.1
BRETT11A



313.1
BRETT11B

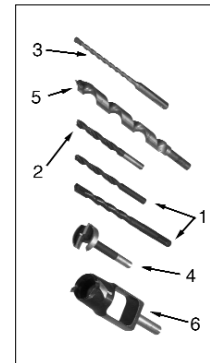
DEFINITION →Schnittholz mit einer Dicke von mehr als 40 mm. Sie müssen mindestens doppelt so breit wie dick sein. Man nennt sie auch Dielen, Rüstbohlen (Gerüstdielen) oder Baubohlen. Es wird zwischen →Brettern und Bohlen unterschieden. Bohlen sind dicker als Bretter und werden normalerweise

mit der →Gattersäge gesägt. Sie sind unbesäumt, konisch besäumt (→Besäumen) oder parallel besäumt. Bohlen werden je nach →Holzfehlern in Güteklassen (→Schnittholz-güteklasse) eingeteilt.

Bohrer

ENGLISCH
drill

KATEGORIE
Werkzeuge
(Bohrwerkzeuge)



DEFINITION Werkzeug zum Herstellen von Löchern für Verbindungen, zum Beispiel für →Schrauben, →Dübel oder Bolzen. Der Bohrer wird in eine →Bohrmaschine oder →Bohrwinde eingespannt. Bohren ist eine spannende Bearbeitung des Holzes.

Ein Bohrer besteht aus

- Zentrierspitze,
- Haupt- und Nebenschneiden,
- Spannuten,
- Schaft.

Die wichtigsten Bohrer, die in der Schreinerei/Tischlerei verwendet werden, sind:

1. →Spiralbohrer,

2. Spiralbohrer mit Zentrierspitze,
3. Spiralbohrer mit Hartmetalldachspitze,
4. →Forstnerbohrer,
5. →Schlagenbohrer,
6. →Zapfenschneider.

MERKE Werkzeug zum Herstellen von Löchern, das in die →Bohrmaschine oder →Bohrwinde eingespannt wird. Es gibt verschiedene Bohrer, zum Beispiel den →Spiralbohrer, den →Forstnerbohrer oder den →Schlagenbohrer.